

HAALBAARHEIDSTUDIE GRIETPOLDER LEIMUIDEN

Studie naar de ruimtelijke inpassing
van drie verenigingen

Datum:

22 december 2022

Opdrachtgever:

Grietpolder Ontwikkeling B.V.

Opgesteld door:

Peter Verkade Landschapsarchitect

In samenwerking met:

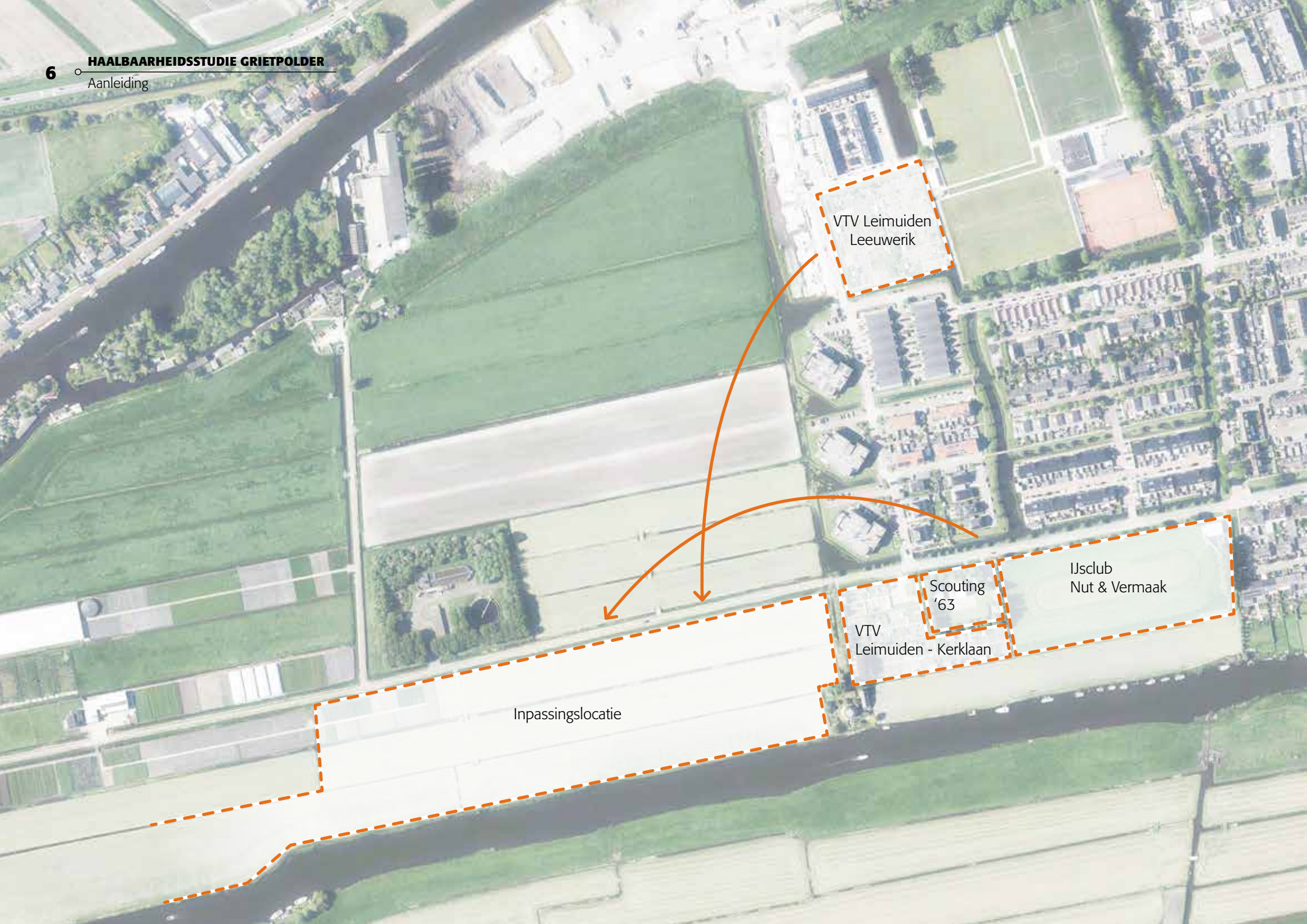
- Gemeente Kaag en Braassem
- IJclub Nut & Vermaak
- Scoutingvereniging Scouting '63
- Volkstuinders vereniging Leimuiden

Peter Verkade

LANDSCHAPSARCHITECT

Galerij 8
2771 XJ Boskoop
t: 0172 231801
m: 06 28885688
i: www.pvla.nl
e: info@pvla.nl





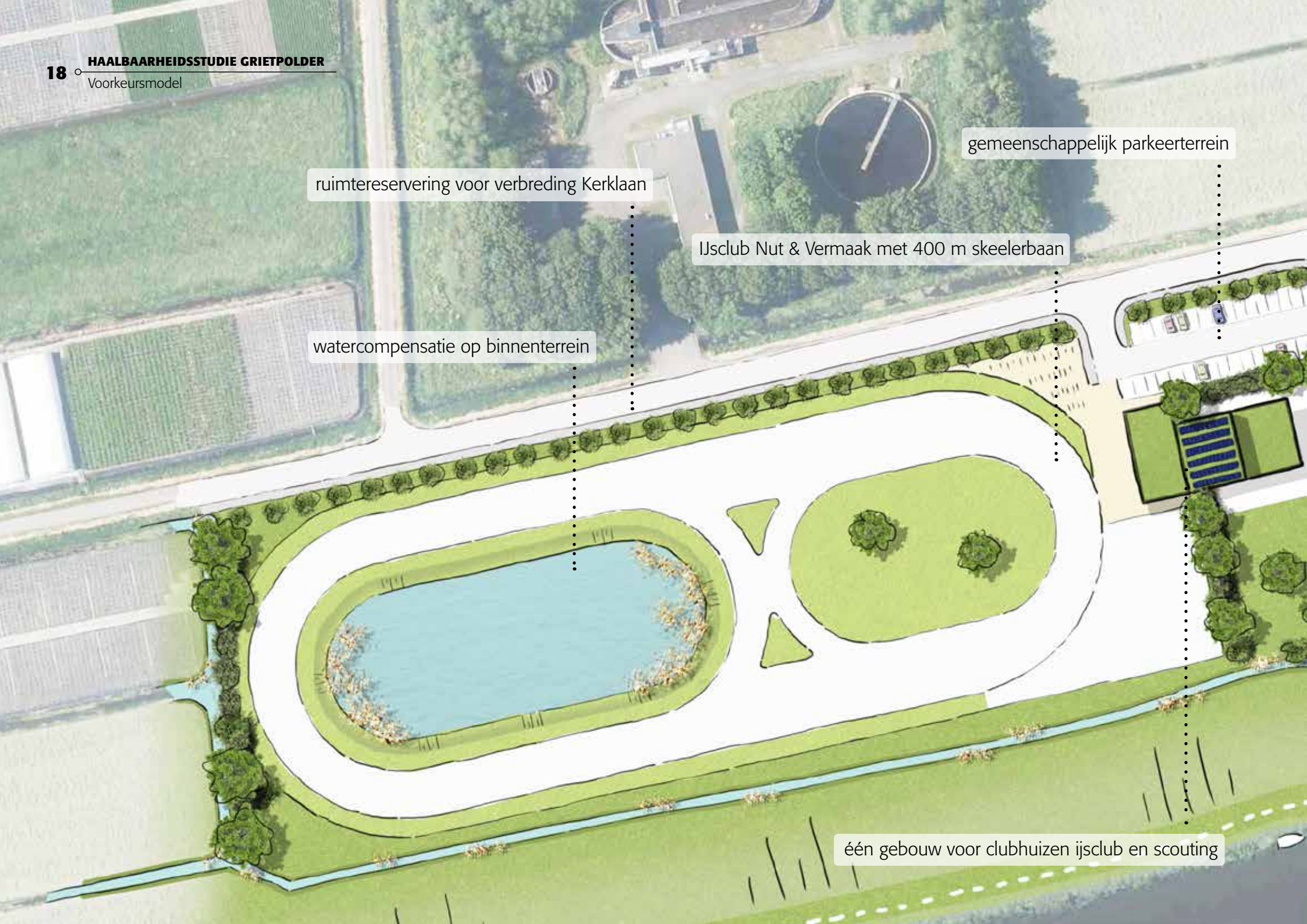
VTV Leimuiden
Leeuwerik

Inpassingslocatie

VTV
Leimuiden - Kerklaan

Scouting
'63

IJsclub
Nut & Vermaak



ruimtereservering voor verbreding Kerklaan

watercompensatie op binnenterrein

IJclub Nut & Vermaak met 400 m skeelerbaan

gemeenschappelijk parkeerterrein

één gebouw voor clubhuizen ijclub en scouting

VTV Leimuiden aan de dorpszijde

verbreding Kerklaan

Kerklaan

ruimte voor Vakantie Kinderweek

Jaagpad langs de Drecht

dijksloot verlegd en verbreed

Scouting '63 met toegang tot de Drecht

Drecht

