

Grassenbuurt, nadere uitwerkingen



Woonpleinen, huidige situatie



Kamgras: woonplein 1, snippergroen

Kamgras: woonplein 2, snippergroen met spelen

Kamgras: woonplein 3, snippergroen

Woonpleinen, huidige situatie



Raai gras: woonplein 4, bomenplein



Raai gras: woonplein 5, bomenplein



Fakkel gras: speelplaats

Woonpleinen, huidige situatie



Blauwgras: woonplein 7, snippergroen

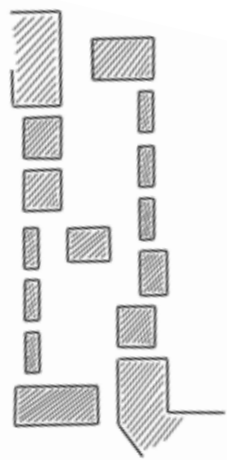


Raaigras: woonplein 8, snippergroen

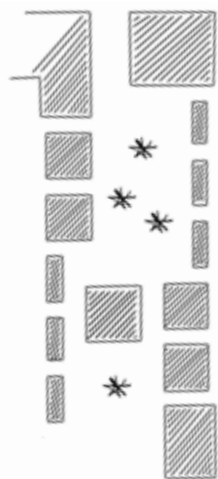


Raaigras: woonplein 9, snippergroen met spelen

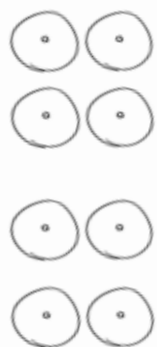
Types, huidige situatie



Type 1: snippergroen

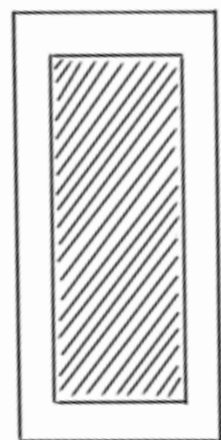


Type 2: snippergroen met spelen

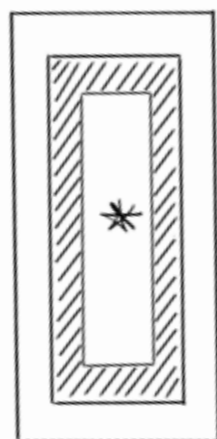


Type 2: bomenplein

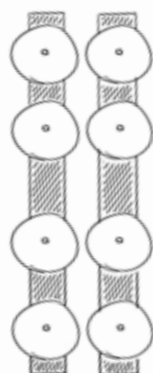
Concept, voor de herinrichting



Concept snippergroen: snippergroen samenvoegen



Concept snippergroen met spelen: speelplein groen omlijsten

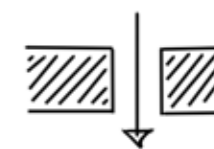


Concept bomenplein: bomen in het groen plaatsen

Uitgangspunten, voor de herinrichting



1: Bomen altijd in het groen



2: Groen entree



3: Entree verschoven tegen over elkaar



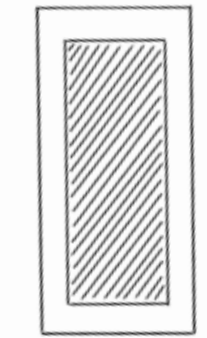
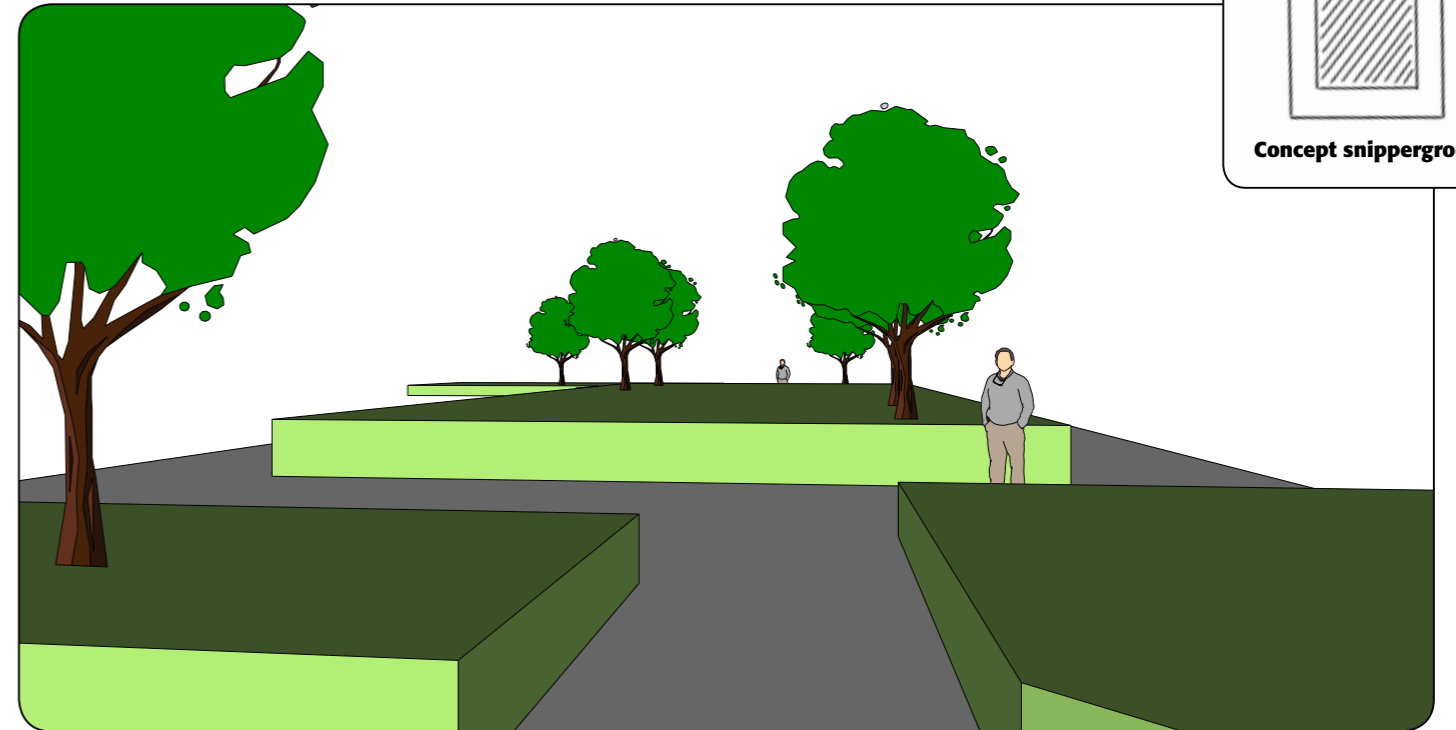
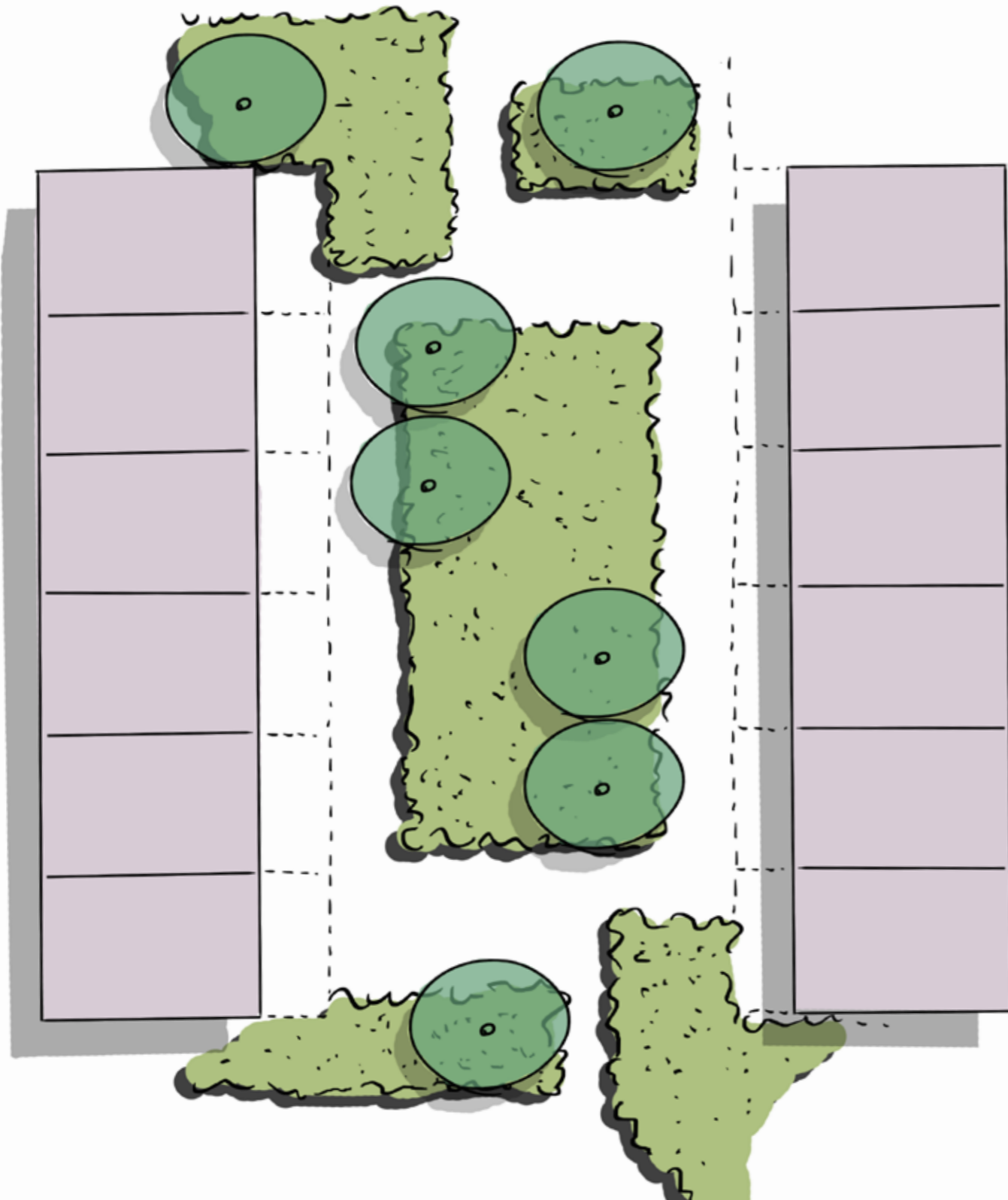
4: Goede verhouding tussen groen en verharding

Toelichting:

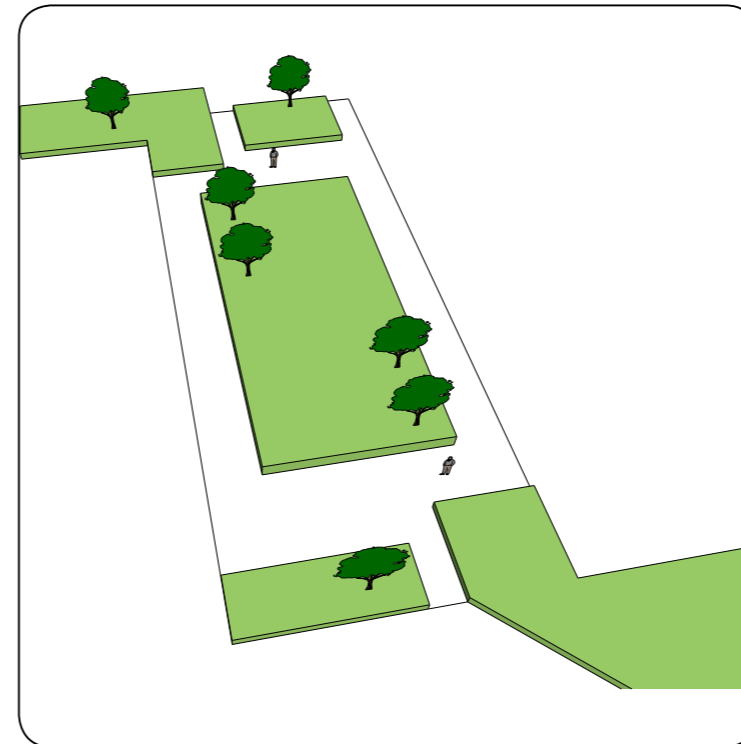
De woonpleinen zijn in te delen in drie verschillende types, namelijk: kijkgroen, kijkgroen in combinatie met speelvoorzieningen en bomenpleinen. Ten behoeve van de herinrichting is er voor elk type plein een concept opgesteld, gebaseerd op de huidige situatie, en geoptimaliseerd qua gebruik, verschijningsvorm en beheer.

De optimalisatie komt voort uit vier uitgangspunten. Het eerste uitgangspunt is dat de bomen altijd in het groen geplaatst worden, ook de huidige bomen. De entrees van de pleinen worden met groen geaccentueerd door lage beplantingen. Hierdoor behouden de entrees hun open karakter. In de huidige situatie liggen de entrees van de pleinen versprongen tegen over elkaar. Dit principe wordt vastgehouden. Het laatste uitgangspunt gaat over de vergroening van de woonpleinen. In de huidige situatie is de verhouding tussen het openbare groen en verharding niet geheel in balans, waarbij de verharding de overhand heeft. De pleinen worden vergroend zodat de verhouding tussen groen en verharding dichterbij elkaar komt, zonder dat het effect van een plein verloren gaat.

Woonplein 1: snippergroen, schetsontwerp



Concept snippergroen

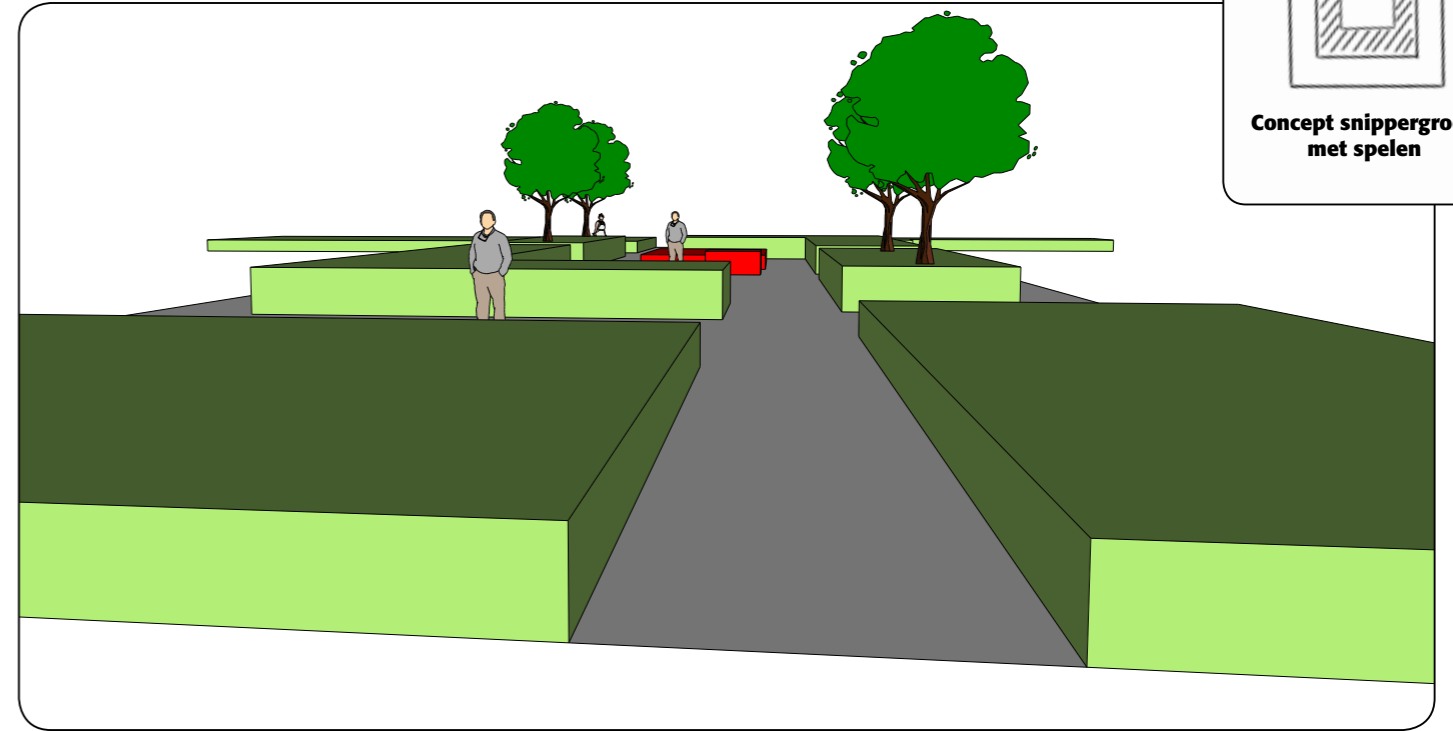
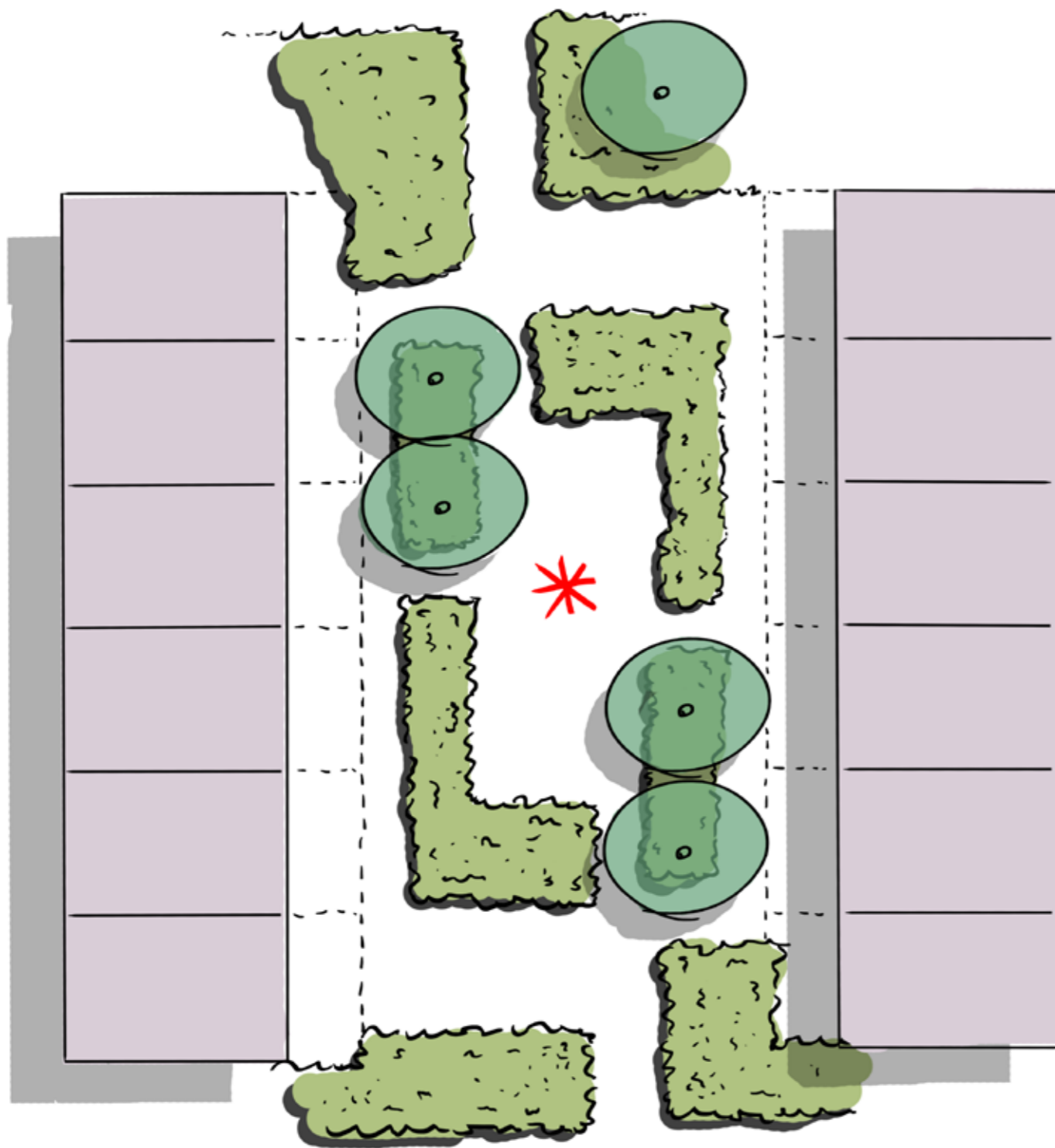


Toelichting schetsontwerp:

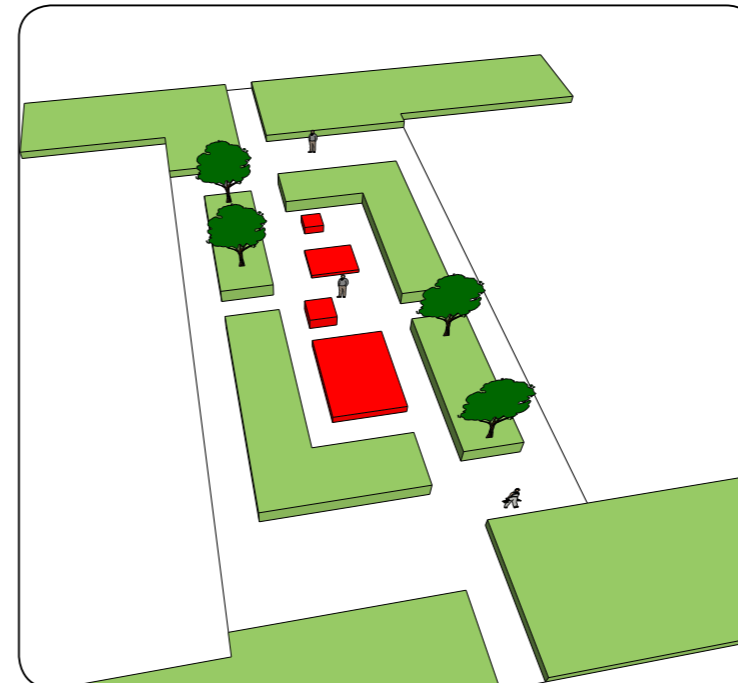
In de huidige situatie zijn er verschillende en relatief kleine beplantingsvakken op het plein aanwezig. In veel gevallen liggen deze vakken in het verlengde van de voortuinen van de bewoners en zijn in sommige gevallen gekocht, gehuurd of op eigen initiatief ingericht.

In het schetsontwerp worden alle kleine beplantingsvakken samengevoegd tot één groot beplantingsvak met als functie kijkgroen. Hierdoor ontstaat er weer een samenhangend beeld wat ook praktischer is in beheer en onderhoud.

Woonplein 2: snippergroen met spelen, schetsontwerp



Concept snippergroen met spelen

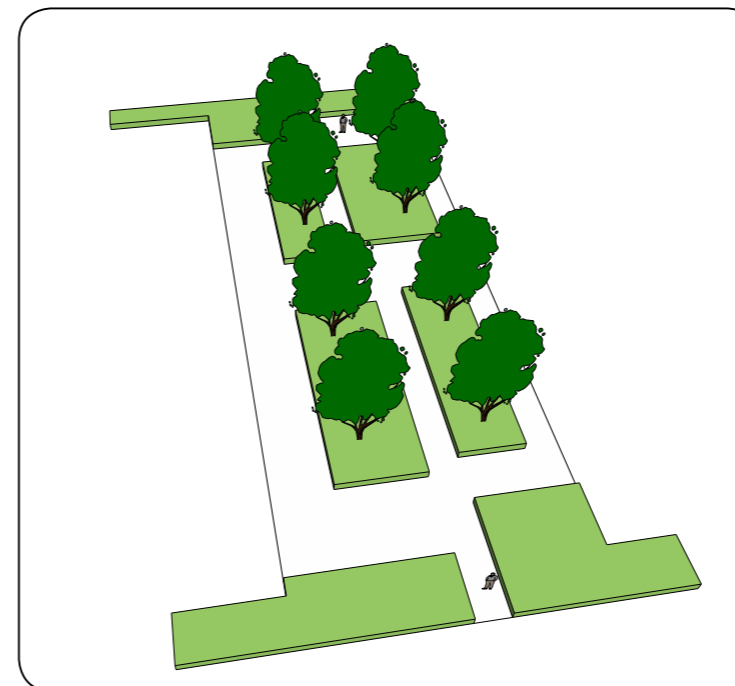
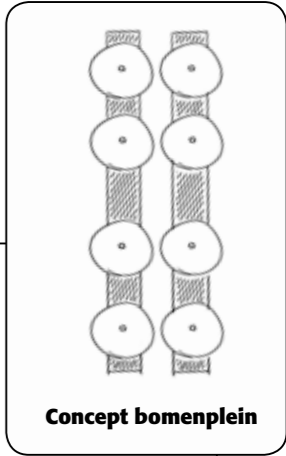
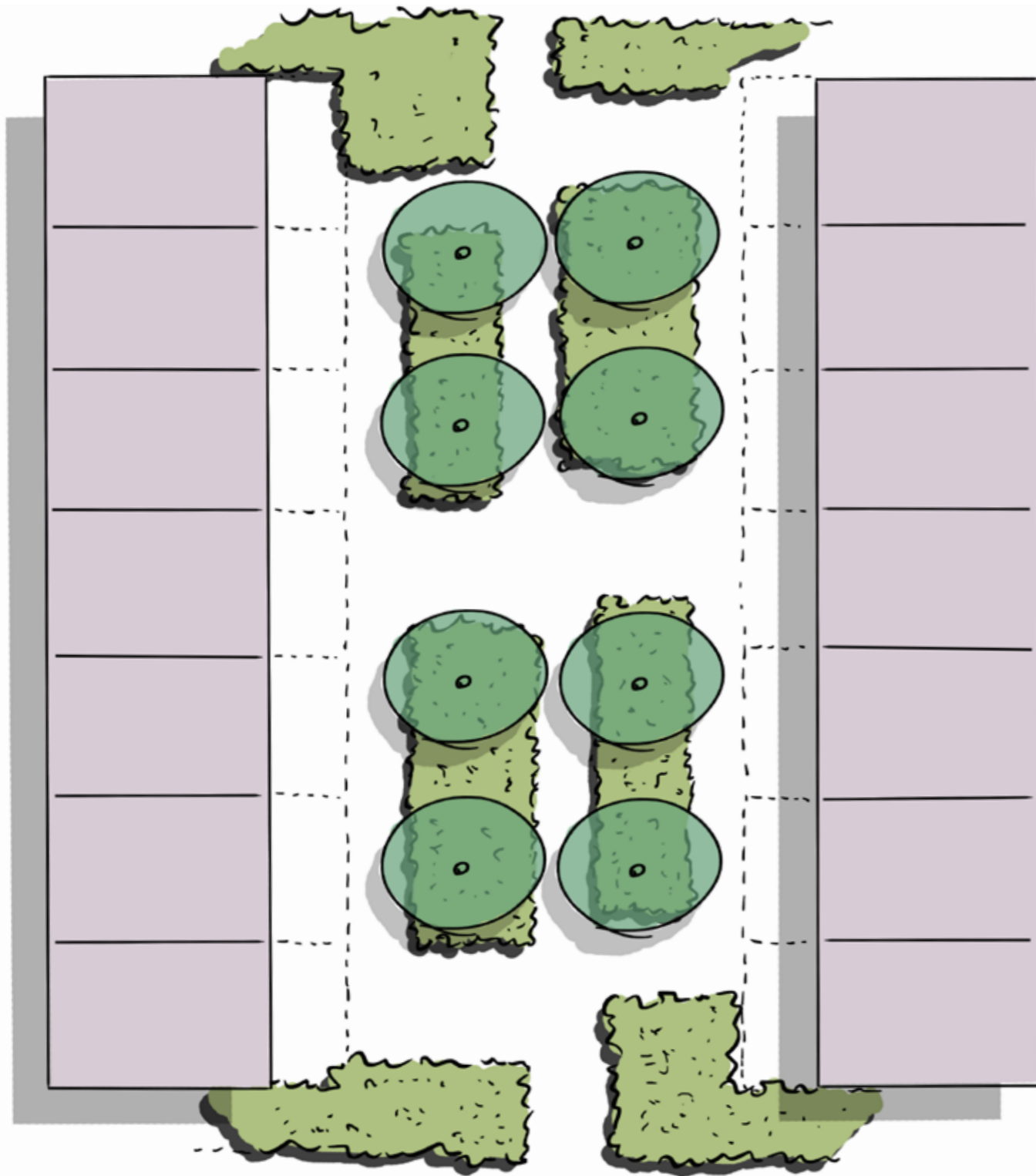


Toelichting schetsontwerp:

In de huidige situatie zijn er verschillende speelobjecten gecombineerd met groenvakken.

Het schetsontwerp laat een centrale plek zien waar alle speelvoorzieningen kunnen worden neergezet. Deze plek wordt vervolgens met groen omlijst wat zorgt voor een groene buffer tussen de woningen en het speelplein.

Woonplein 3: bomenplein, schetsontwerp

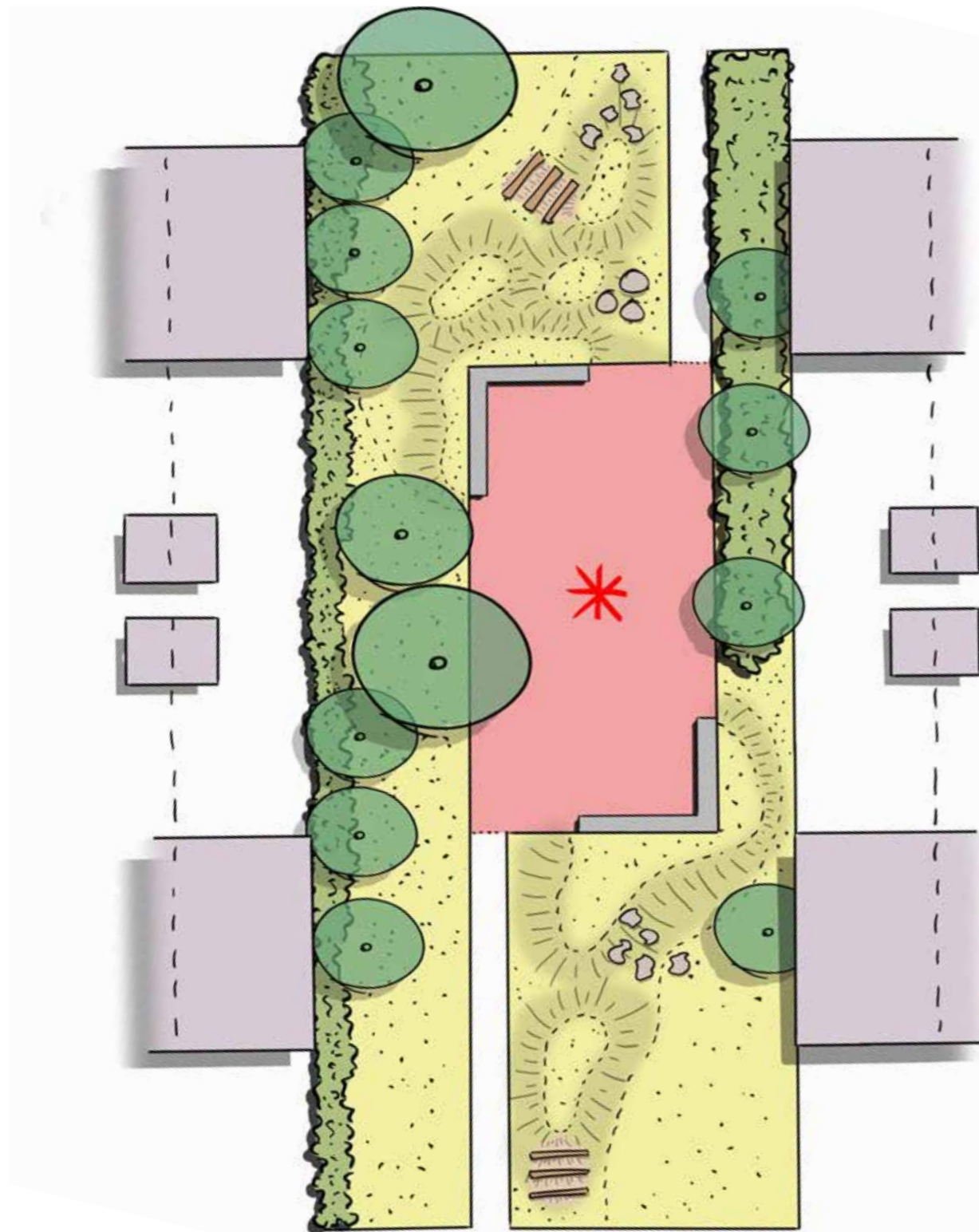


Toelichting schetsontwerp:

In de huidige situatie staan de bomen in twee rijen en direct in de verharding. De bomen vormen een laan en geeft het plein een besloten karakter.

In het schetsontwerp worden de bestaande bomen behouden en worden deze in het groen gezet. Hierdoor verbeteren de groeiomstandigheden van de boom en de beleving van de bewoners. Er wordt een spel gespeeld met de beplantingsvakken door middel van verschillende maten en verspringingen. Dit zorgt voor een prettige verhouding tussen groen en verharding.

Speelplaats: schetsontwerp en referentiebeelden



Concept snippergroen met spelen



Toelichting schetsontwerp:

De huidige speelplek heeft verschillende ondergronden zoals: bestrating, valondergronden, kunstgras en echt gras. De verschillende speelvoorzieningen zijn over deze ondergronden verdeeld, dit zorgt voor een rommelig beeld. Een grote kwaliteit van de plek zijn de bestaande bomen en heesters die ervoor zorgen dat de speelplein groen omkadert is.

Het schetsontwerp maakt gebruik van het bestaande groen als groene omlijsting van de centrale speelplek. Onderdeel van de groene omlijsting zijn nieuw toegevoegde grondlichamen begroeid met gras die variëren van 0.10 tot en met 0.60 meter. In deze grondlichamen zijn houten boomstammen of stenen verwerkt die samen met het speeltoestel op het plein zorgen voor spelaanleiding.

Woonpark: alternatief voor plein, concept en schetsontwerp

Toelichting schetsontwerp:

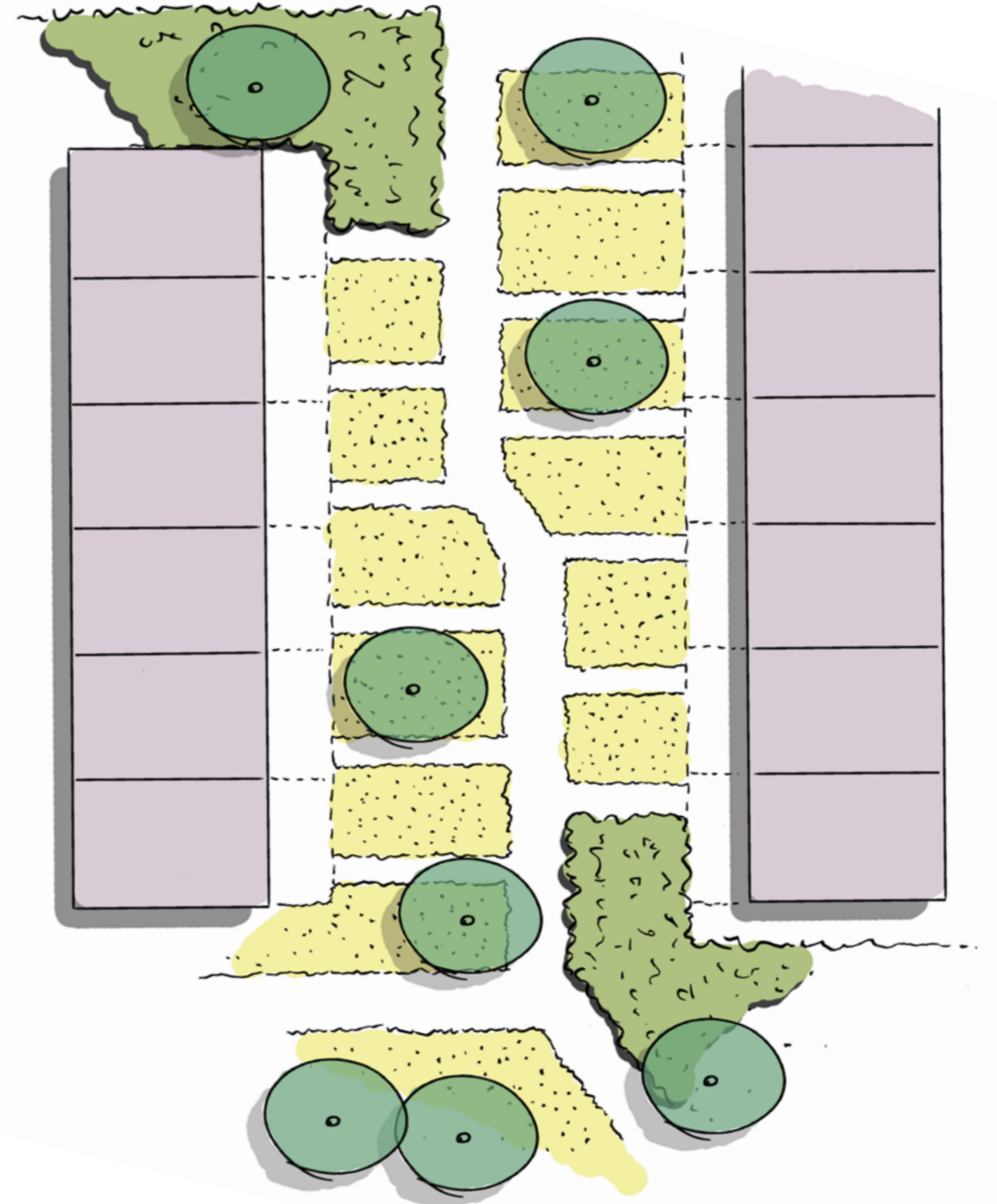
In dit schetsontwerp wordt de parkachtige sfeer van het Zuidelijke Randpark doorgezet in de woonpleinen die hieraan grenzen. De woonpleinen worden hiervoor ingericht als parkjes. De beleving van het Zuidelijke Randpark wordt de wijk ingetrokken.



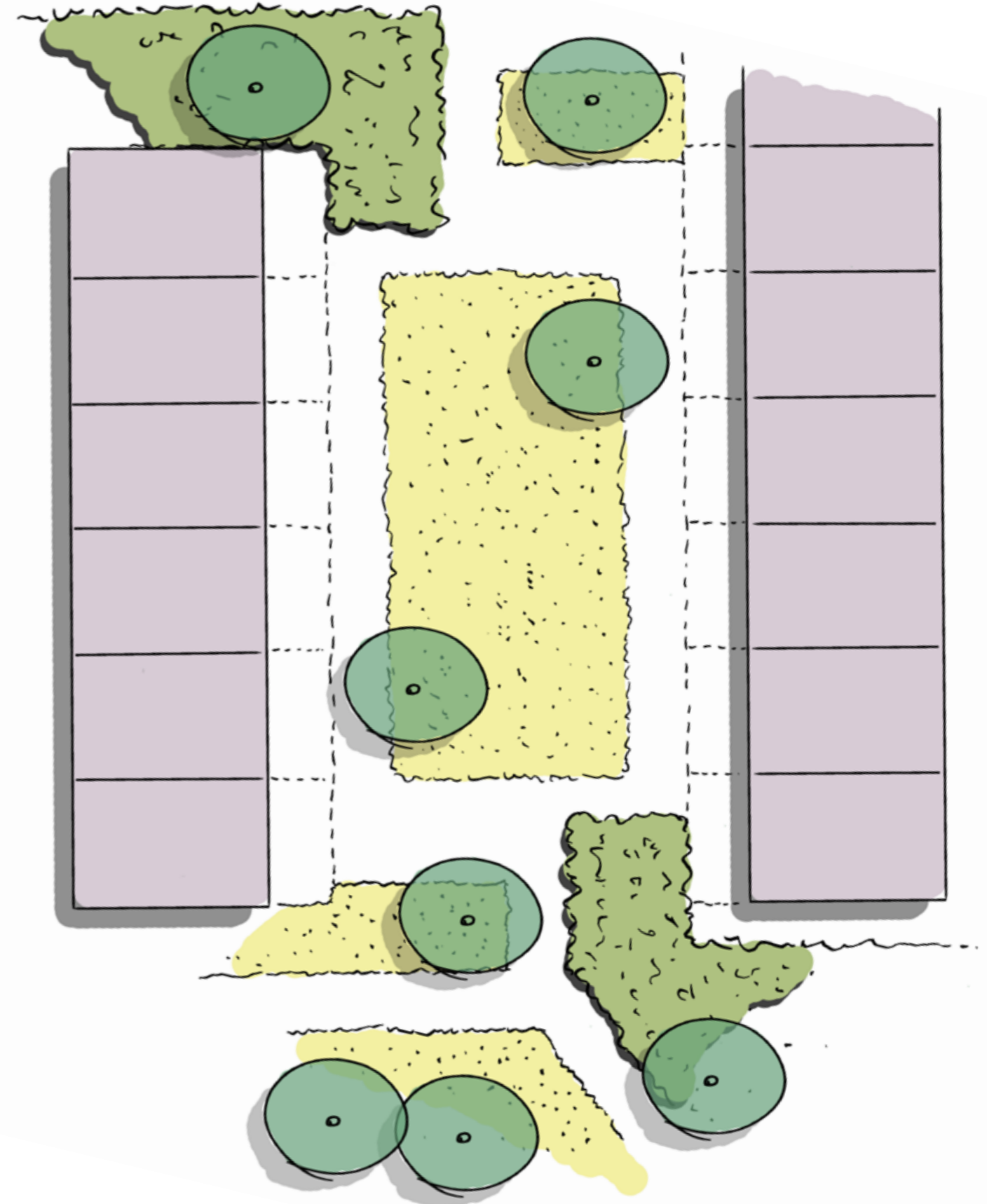
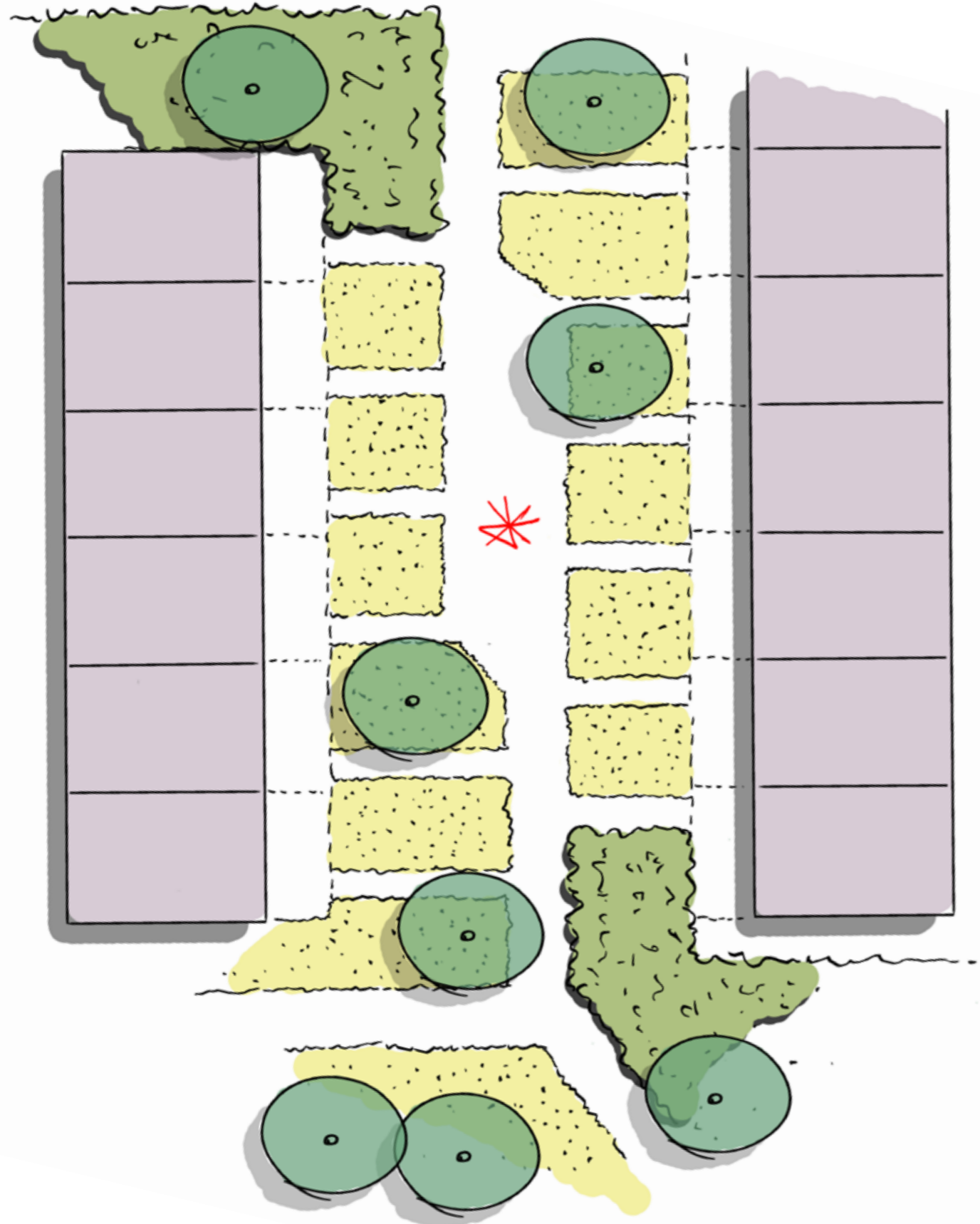
Concept woonpark: groen wordt de wijk ingetrokken



Concept uitwerking woonpark: groen wordt de wijk ingetrokken



Woonpark: alternatief voor plein, concept en schetsontwerp



Woonpark: alternatief voor plein, referentiebeelden



Referentie project

Locatie: Nieuw Terbregge, Rotterdam